



**路線バスのご案内**

**岡山駅から岡山駅東口 1番のりば**  
 岡電バス 7A 9A 91 系統  
 (三幡南、岡山ふれあいセンター、新岡山港行)  
 「三幡農協前」で下車、徒歩3分

**天満屋バスターミナル 1番のりば**  
 岡電バス 7A 9A 91 系統  
 (三幡南、岡山ふれあいセンター、新岡山港行)

**のりかえのご案内**

**東岡山・高島・三野方面から**  
 [宇野バス]  
 表町バスセンターで下車、  
 天満屋バスターミナルで岡電バスにのりかえ  
 [岡電バス・両備バス]  
 天満屋バスターミナルで岡電バスにのりかえ

**大元・北長瀬方面から**  
 岡山駅で岡電バスにのりかえ

**西大寺方面から**  
 [両備バス 西大寺本線 益野西線]  
 山陽女子中学・高校前で下車、  
 国清寺で岡電バスにのりかえ  
 [両備バス 沖元・西大寺線]  
 江崎で下車、新道江崎で岡電バスにのりかえ

**築港・玉野方面から**  
 岡山駅で岡電バスにのりかえ



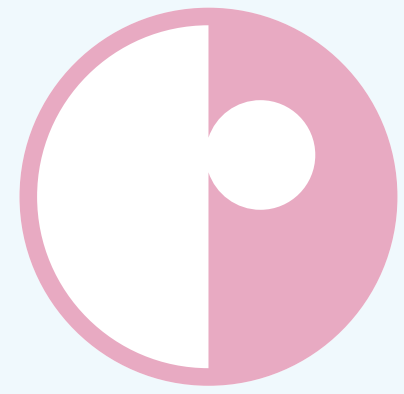
**医療法人社団良友会**

〒702-8006 岡山市中区藤崎465  
 TEL:086-276-1101(代)  
<http://www.ryoyukai.or.jp> 患者様専用ダイヤル(受診・入院相談)  
**TEL:086-276-1103**

- **山陽病院**  
 〒702-8006 岡山市中区藤崎465  
 TEL:086-276-1101(代) FAX:086-276-1104
- **介護老人保健施設 藤崎苑**
- **藤崎苑 通所リハビリテーション**  
 〒702-8006 岡山市中区藤崎463  
 TEL:086-274-4121(代) FAX:086-274-4123

- **藤崎苑 在宅介護支援センター**  
 〒702-8006 岡山市中区藤崎463  
 TEL:086-276-3804(代)  
 FAX:086-276-3864
- **訪問看護ステーション桑の実**  
 〒702-8002 岡山市中区藤崎504-8  
 TEL:086-206-5011

社会福祉法人報恩良友会 **良友会グループ**  
**ケアハウス ロータス桑野**  
 〒702-8006 岡山市中区藤崎465  
 TEL:086-276-1101(代) FAX:086-276-1104



RYOYUKAI

**医療法人社団良友会**

山陽病院 | 介護老人保健施設 藤崎苑 | 訪問介護ステーション 桑の実  
 社会福祉法人報恩良友会 ケアハウス ロータス桑野





## 病院と地域、施設と地域をつなぐ



良友会が岡山市藤崎の地にできてからほぼ半世紀、地域の皆様のご厚情に深く感謝申し上げます。

「人は、心と身体の両方がそろってこそ健康である。」と言えます。特に心の健康は自分ひとりの健康だけではなく、家族との関係性が大切な要素となります。人が生活していくためには地域やコミュニティとのつながりも欠かせません。

2012年、良友会は施設周囲に約一万本の植樹をし、鎮守の森づくりを行いました。この鎮守の森を皆様の癒しの場、集いの場とすることで心と身体の健康のお手伝いをしてまいります。癒しの空間を通して皆様が笑顔になれることが良友会の願いです。

医療法人社団良友会 院長 中島 唯夫

### 医療法人社団良友会

#### 目的

一つ、私達は、  
今日より明日の未来に向かって、  
「顧客満足度」に努めることを誓います

一つ、私達は、  
今日より明日の未来に向かって、  
自己の価値観を厳しく検証し、  
「自己革新」に努めることを誓います

一つ、私達は、  
今日より明日の未来に向かって、  
有機体思想の下に、  
「人材育成」に努めることを誓います

### 医療法人社団良友会

#### 理念

この組織は有機体システムである。  
有機体システムとは多様な構成要素が、それぞれの個性を保持しながら、同一の目的に向かって機能し、行動する組織体のことである。

主文一 互いが互いの存在を自己に見出し、相互の一体性が、完全な価値の創造を可能とする

主文二 人間は出逢うものを通して、自己にとっての真の価値を知り、自己の中に主体的自立を確立する

主文三 統合の思想は、価値の転換を可能とする価値創造のプロセスで、その知性を生かす



#### 炎の芸術 備前焼の陶壁「飛翔」 伊勢崎淳氏制作

玄関ロビー正面の陶壁は、備前焼作家の伊勢崎淳(人間国宝)氏により作られました。陶壁を構成する200枚の陶板には、それぞれ“火だすき”“ごま”“ぼたもち”の紋様が入っています。

#### 沿革

- 1975年 1月 中島神経内科医院 開設
- 1980年 10月 山陽病院 開業 計104床
- 1982年 12月 医療法人社団良友会 設立
- 1986年 11月 山陽病院 増床 計219床
- 1992年 10月 老健施設 藤崎苑 開設 計92床
- 1994年 4月 山陽病院 増床 計269床
- 5月 藤崎苑通所リハビリテーション 開設
- 1995年 3月 藤崎苑在宅介護支援センター 設立
- 1999年 11月 社会福祉法人報恩良友会 設立
- 2000年 12月 ケアハウス ロータス桑野 開設
- 2003年 4月 良友会「理念・目的」を発表
- 2010年 2月 山陽病院 増改築 着工
- 2011年 3月 中島神経内科医院 閉院
- 2012年 2月 山陽病院 増改築 竣工
- 3月 山陽病院 減床 計219床
- 藤崎苑 増床 計142床
- 5月 山陽病院 歯科 開設
- 2018年 12月 訪問看護ステーション桑の実 開設





屋上



相談室



外来待合室



ナースステーション

あなたの悩みに寄り添います

# 山陽病院

診療科目 | 精神科・神経内科・内科・歯科  
病床数 | 219床(精神科204床)  
開設 | 1980年10月  
面会時間 | 13:00~19:00



外来診察室



## 外来・入院

当院では、うつ病を含む抑うつ状態の患者様や認知症における徘徊、問題行動や幻覚妄想を伴うようなせん妄状態の患者様を中心に、パニック障害、社会不安障害などの神経症圏の障害、統合失調症などに対して精神療法や薬物療法など精神科専門療法を行っています。また、生活技能の向上を目指すリハビリテーションなども充実しています。

特に、糖尿病、高血圧、肺炎など身体合併症を伴う精神疾患の患者様に対して、疾患や臓器単位の治療でなく、一人の人間として総合的ヒューマンヘルスケアを行っています。

## 訪問看護

地域で生活している方が、家庭や地域社会で安心して日常生活を送ることができるようにスタッフが定期的に訪問し、相談や必要な支援を行います。

### 援助内容

- 家族関係の調整
- 日常生活の援助
- 対人関係の相談
- 症状のコントロールや治療の継続
- いろいろなサービスの使い方の援助
- 家族の悩みごとや不安の解消
- 今後の生活設計などに関する相談 など

### 訪問看護を受けるには…

主治医または病棟・外来看護師にご相談ください。  
訪問看護を受けるには、主治医の指示が必要です。



## 精神科デイケア

精神疾患の再発防止や社会復帰などを目的とするリハビリテーションです。ご利用者様、ご家族様、スタッフの三者が連携を保ちデイケアの目標を達成できるように力を合わせていきます。

午前中はお好みの作業やしてみたいことを選び、ご自分のペースに合わせて過ごしていただけます。午後からはグループ活動です。

活動へ参加しないときは個人作業を楽しんだり、体調不良のときはゆっくりと休憩してもかまいません。月に一度ご利用者様とスタッフでミーティングを行い、週間・月間・季節のプログラムの計画を立てます。花見など季節の行事も皆さんで計画していきます。

### 目標

ご利用者様のみなさんそれぞれが、目標を持って活動しています。  
〈例〉● 生活するための力や、周囲の人たちとうまく付き合っていく技術を身につける ● 自分なりの生きがいや目標を持つ ● 信頼できる人を見つける ● 自分らしく自分の生活を楽しむ

### 対象者

- 精神科に通院している方
- 生活が不規則になりがちな方
- 家にも一人であることが多く、することがない方
- 働きたいけどまだ自信がない方
- 働いても長続きしにくい、再発を防止したい方



## 歯科

主に山陽病院の外来および入院患者様や藤崎苑入所者様の一般歯科診療(虫歯、歯周病、入れ歯作製等)を行っています。診療室には診療台1台があり、個室に近く、恐怖心の強い方も安心して利用いただけるよう心がけています。また、摂食嚥下障害のある方には医科歯科連携し、多職種による口腔リハビリテーションに取り組んでいます。

診療をご希望の方は外来、入院および施設のスタッフへお気軽に声をかけてください。(診療は予約制です)

### 診療時間 予約制

月・火・木・金・土(祭日を除く)  
9:00~12:00、13:00~17:00





笑顔とやさしさ、ぬくもりのある施設をめざしています。

病床数 | 142床  
開設 | 1992年10月  
面会時間 | 9:00~17:00

## 藤崎苑

藤崎苑では、ご利用者様の在宅復帰への支援を目的として、心身健康でその人らしい生活が送れるように環境を整えています。

### サービス内容

#### 施設入所サービス

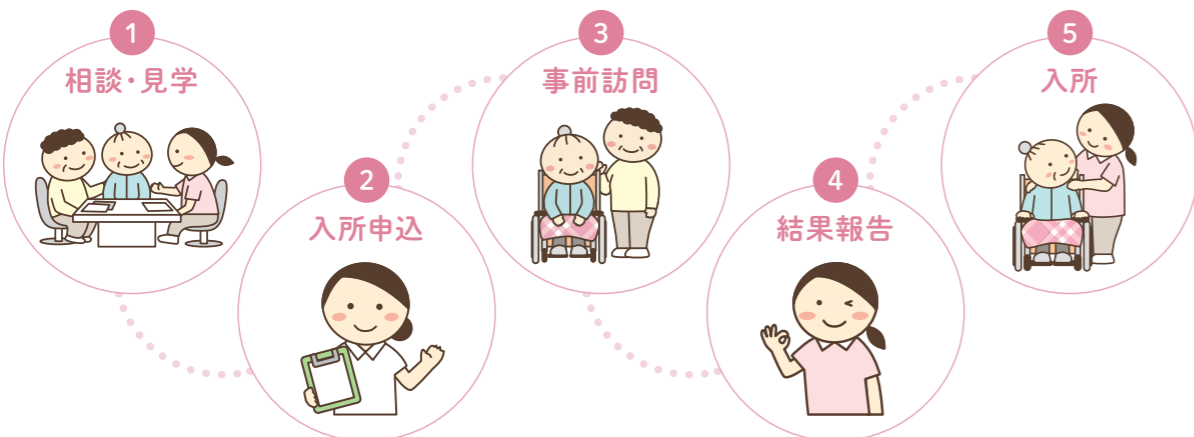
病気や外科による病状が安定している方が対象です。在宅復帰を目標に心のこもった介護とリハビリテーションを提供します。

#### ショートステイサービス (短期入所療法介護・介護予防)

日常生活上の支援や機能訓練のサービスを提供します。ご家族様が介護疲れや病气、冠婚葬祭などで一時的に介護することが困難となったときにもご利用いただけます。

対象者 要介護1~5または要支援1~2の認定を受けられた方

### 入所の流れ



足腰元気が長生きのヒケツ!

開設 | 1994年5月  
定員 | 50名

## 藤崎苑 通所リハビリテーション

在宅で生活されている方、ご自宅に閉じこもりがちなお年寄りの方、身体の不自由なお年寄りの方の自立した生活支援を目的としたサービスです。日中当施設で過ごしていただき、健康チェック、入浴、食事、リハビリテーション、作業などを行います。

身体的なりハビリだけでなく、「心」「栄養」「生活」をサポートし、毎日の生活の中に生きがいを持ち、笑顔あふれる時間を増やせるようお手伝いします。

また、藤崎苑ではご利用者様が楽しくゆとりのある時間を過ごせる環境づくりにも力を入れています。



### サービス内容

#### 身体機能

- 関節拘縮の予防
- 筋力・体力の維持、褥瘡の予防
- 自主トレーニングの指導

#### 日常生活

- 歩行練習
- 基本動作訓練(寝返り、起き上がり、移乗動作など)
- 日常生活動作訓練(階段の昇降、入浴、トイレ動作など)

対象者 要介護1~5または要支援1~2の認定を受けられた方



体験利用もできますのでお気軽にお声がけください。  
1時間ごとにサービスの利用ができます。

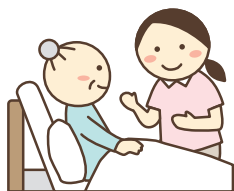




住み慣れた地域で安心して生活できるよう心をこめてお手伝いします。

# 藤崎苑 在宅介護支援センター

開設 | 1995年3月  
営業日 | 月曜日～土曜日  
※国民の祝日、12/31～1/3を除く  
営業時間 | 8:30～17:00  
※電話などにより、24時間常時連絡体制あり



当事業所は、介護保険に関する各種申請や介護保険サービスを利用する際の相談窓口です。

ケアマネジャーがご利用者様のご自宅を訪問し、生活の様子や身体状況をお伺いします。その上で安心安全な生活を送っていただくための計画を立て、適切なサービスが受けられるように各事業者との連絡調整を行っています。また、介護保険サービス以外の社会資源やボランティア団体等と連携し、より広い視野に立ってご利用者様の生活をサポートします。

## こんなことに困っていませんか？

歩けるようになりたい

母のもの忘れがひどくなって

ベッドを借りたいんだけど

父を一人にしておくことが心配

一人でお風呂に入るのがこわい

介護をしていると辛くなる

どんな些細なことでも結構ですので、まずはお気軽にご連絡ください。

TEL 086-276-3804

ケアマネジャー（介護支援専門員）がご自宅までお伺いします。相談は無料です。

### 事業内容

- 介護保険の申請 ● 居宅サービス計画の作成
- 福祉用具、住宅改修についての手続き代行
- 介護保険施設や地域支援サービスについての情報提供 等

#### 対象者

要介護1～5の認定を受けられた方  
※要支援1～2の認定を受けられた方は地域包括支援センターが担当します  
委託を受けて当事業所でも担当することができます。

### 利用料

お電話での相談や、相談室に来られない方は相談員がご自宅までお伺いします。（相談料は無料です。）

居宅介護支援事業所を利用した場合の居宅サービス計画作成料金は、介護保険より全額支払われますので、ご利用者様の自己負担はありません。

住み慣れた自宅や地域で、自分らしく安心して暮らせるようにサポートします。

# 訪問看護ステーション 桑の実

開設 | 2018年12月  
訪問エリア | 岡山市全域、玉野市

### 事業内容

#### 訪問看護

### 対象者

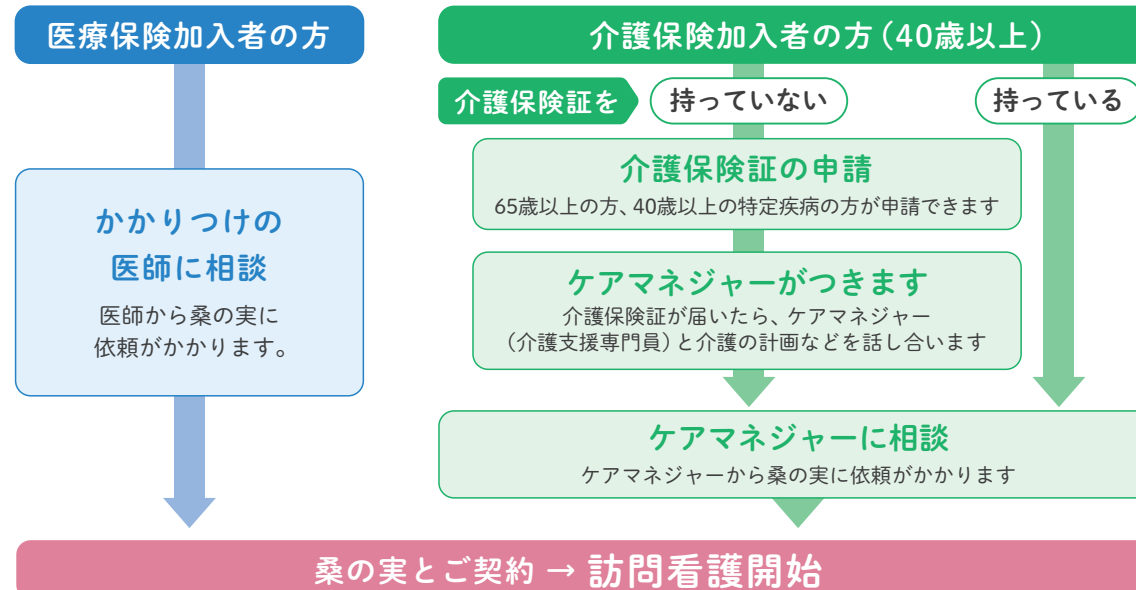
- 要介護1～5または要支援1～2の認定を受けられた方
- 一人暮らしに不安をお持ちの方
- 生活に不安がある方
- 住み慣れた地域での自立した生活を維持したい方
- 精神疾患・認知症の方

### ご利用申し込みの流れ

#### ① まずは桑の実にお電話ください → TEL 086-206-5011

あなたが現在持っている保険の種類を確認させていただきます。

#### ② 保険の種類で申し込みの手続きが異なります



### 訪問看護の内容

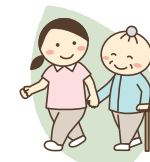
### 医療的なお手伝い



生活のお掃除やアドバイス



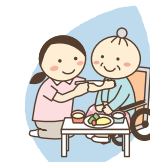
買い物の負担軽減（買い物代行や同行など）



散歩や筋力低下予防、認知症予防



薬の管理



食えること・寝ること・排泄のことなどの相談やケア



お風呂介助



日常生活のお手伝い



ちょっとした話し相手にもなります



健康状態の相談やケア



医師の指示による医療処置





いつも現役、いまが青春

社会福祉法人 報恩良友会

# ケアハウス ロータス桑野

開設 | 2000年12月

ケアハウスロータス桑野は2000年12月2日、岡山の南東、旭川と百間川との間で田んぼに囲まれた環境の良い田園地帯に誕生しました。春は、緑の田んぼに白鷺が飛来し、渡る風が心地よく、夏は涼やかな住みよいところです。秋は見渡す限り金色のじゅうたんとなり、やがて冬を迎えるという四季折々の変化に恵まれた環境の中にロータス桑野は建っています。「いつも現役、いまが青春」をモットーにより地域に根ざしたケアハウスを目指しています。

## 施設について

- 60歳以上で食事を作るのに少し不安を感じる方などなたでも入居できます。食事と入浴のサービスがついたマンションの生活といった感じです。
- ケアハウスといいますが、ケアはついていません。在宅扱いですので、外からヘルパーを利用すること、デイケア、デイサービスの利用ができます。
- 外出外泊も自由で、ご家族の方も宿泊できます。

**対象者** 60歳以上の方  
(二人部屋はどちらかが60歳以上なら入居できます。)

## お部屋のタイプ

- 個室**
- 居室A (26.49㎡)
  - 居室B (29.20㎡)
  - 居室C (24.84㎡)
  - 居室D (27.29㎡)
  - 居室E (浴室付・33.54㎡)
  - 居室G (シャワー付・30.48㎡)
- 二人部屋**
- 居室F (浴室付・55.24㎡)



図面は現物と多少異なることがあります。

※お部屋で使用した電気・水道代、お部屋の換気扇掃除代、11月～3月は冬季加算が別途必要です。  
※お部屋のタイプや収入に応じて利用料は異なります。  
※入居時の敷金は不要ですが、退去時は原状復帰費用が必要です。

## いろいろな行事があります！

- 新年祝賀会
- 初詣
- 新春茶会
- お雑茶会
- 花見
- コーラス
- 七夕茶会
- 夏祭り
- ピアガーデン
- 月見茶会
- 遠足
- ピアノコンサート
- 運動会
- 舞踊
- オカリナ演奏会
- クリスマス
- 忘年会
- 健康サポート教室



## 毎月のカルチャー教室

- 川柳
- 生花



## その他のイベント

- エステ (月2回)
- 食事会・買い物・散髪 (月1回)
- 日用品・雑貨・食品のお店 (週1回)
- メルヘンパン (週1回)
- クリーニング (週2回)
- カラオケ・喫茶 (月2回)



季節ごとに、あちらこちらで色々な花を楽しみ、畑ではイチジク、柿、みかん、野菜を収穫しています。

