

# ようこそ 藤崎苑デイケアへ

## 藤崎苑通所リハビリテーション (デイケア) とは

在宅で生活されている方々に対して、少しでも長く在宅での生活が続けられるよう、健康チェックをはじめ、入浴・食事・リハビリなどのサービスを行っています。

身体的なリハビリだけではなく「心」「栄養」「生活」をサポートし、毎日の生活の中に生きがいを持ち、笑顔あふれる時間が増やせるようお手伝いします。

**体験利用  
昼食代500円  
送迎つき!**



### 公共交通機関でお越しの場合

- バス利用の場合 / 岡電バス「岡山ふれあいセンター行き」または「新岡山港行き」乗車  
「三幡(さんぱん)農協前」下車 徒歩約5分  
のりば …… 岡山駅①のりば 天満屋⑥のりば
- タクシー利用の場合 / JR岡山駅より約30分

**利用対象者** 要介護1～5と認定された方  
要支援1～2と認定された方

**営業日** 月～金 ※祝日営業あり

**休業日** 土日、お盆、年末年始

**サービス提供時間** 9:40～16:00

**定員** 40名

**送迎範囲** 岡山市中区、南区周辺 応相談

**医療法人社団 良友会**  
介護老人保健施設  
**藤崎苑 通所リハビリテーション**  
事業所番号 3350180067

〒702-8006  
岡山県岡山市中区藤崎463  
TEL 086-274-4121 FAX 086-274-4123  
mail : fjsken@ryoyukai.or.jp  
http://www.ryoyukai.or.jp/



## 藤崎苑 通所リハビリテーション

**笑顔満開**

# リハビリ



お一人おひとりにあたりリハビリメニューを計画  
※個別リハビリ：作業療法士・理学療法士がマンツーマンで対応!! 自宅でできる体操メニューも用意しています。

# バランス会



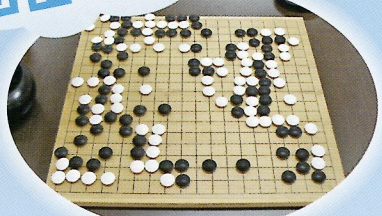
皆さんの健康をサポート

# レクリエーション



# 自由時間

勝負!

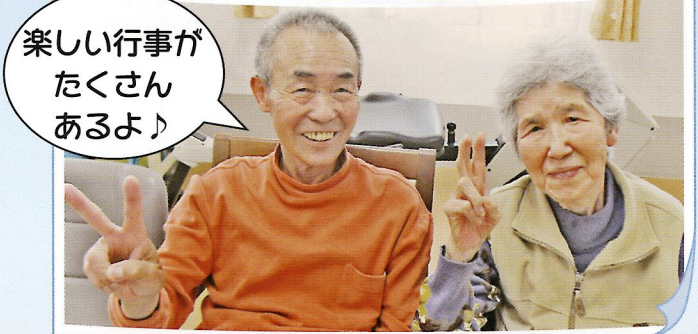


自由時間にはクロスワードをはじめ将棋・手芸・麻雀・塗り絵・囲碁等利用者様にあったサービスがあります。

# 集団体操



# 春と秋には遠足に行くよ~



楽しい行事がたくさんあるよ♪

# 身体も元気! 心も元気!

夫のために一編み一編み愛情こめて♡



15:20 ティータイム

16:00 藤崎苑 出発



帰宅

9:40 藤崎苑 到着

11:00 体操

13:00 個別リハビリ

14:40 レクリエーション

栄養満点メニュー



健康チェック 入浴・自由時間

11:45 ランチタイム

出発

